



natuurpunt

# Welkom in DE OUDE ZUUN

natuurgebied Zuunvallei

Op deze mooie, rustige plaats lijkt de tijd te hebben stilgestaan. Schijn bedriegt, want de voorbije decennia is de Zuunvallei meerdere keren omgewoeld. Veel natte gronden werden vol afval gestort en opgehoogd. De taluds rond deze weide tonen de grenzen van de vroegere stortplaatsen. In 2003 legde men hier een afvalwater-collector aan langs de nieuwe Zuunbeek. Tot slot legde Natuurpunt Leeuwse Natuurvrienden in 2009 een nieuwe veedrinkpoel aan. Amfibieën, libellen en waterjuffers, zoals het lantaartje, ontdekten deze nieuwe leefplaats snel. In de bosranden hoor je de groene specht soms lachen.

Met medewerking van:



Met de steun van en in samenwerking met de Provincie Vlaams-Brabant. Partner voor natuur.



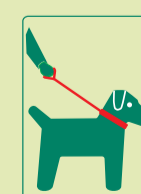
Groene specht © Luc Meert

## CONTACT

Geert Cromphout, 02-377 66 25  
leeuwse\_natuur@yahoo.com  
www.natuurpuntleeuwse natuurvrienden.be

## OP STAP

Wandelaars zijn welkom op de wandelpaden. Om de kwetsbare natuur niet te verstoren, moeten honden aan de leiband.



**Dit natuurgebied wordt beheerd door Natuurpunt**

Coxiestraat 11 • 2800 Mechelen • info@natuurpunt.be • www.natuurpunt.be





# Welkom in DE OUDE ZUUN

natuurgebied Zuunvallei

Oude boomgaarden hebben een belangrijke natuurfunctie in onze landbouwstreek. Vogels en insecten, zoals de atalanta, doen zich te goed aan de bloesems en later aan het fruit. In de holtes van de oude knoestige fruitbomen broeden vaak steenuilen. Natuurpunt Leeuwse Natuurvrienden startte in 1989 met natuurbeheer in de Oude Zuun. Deze oude verwaarloosde boomgaard kwam in 2008 bij het natuurgebied en kreeg een volledige herinrichting. We plantten nieuwe bomen van streekeigen oude apperassen zoals Grawijning, Berglander, Dubbele Speeckaert en de vroeger in de streek bekende kleine Jefkespeer.



Atalanta © Shutterstock

Met medewerking van:

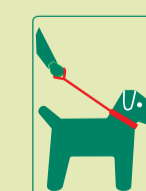


## CONTACT

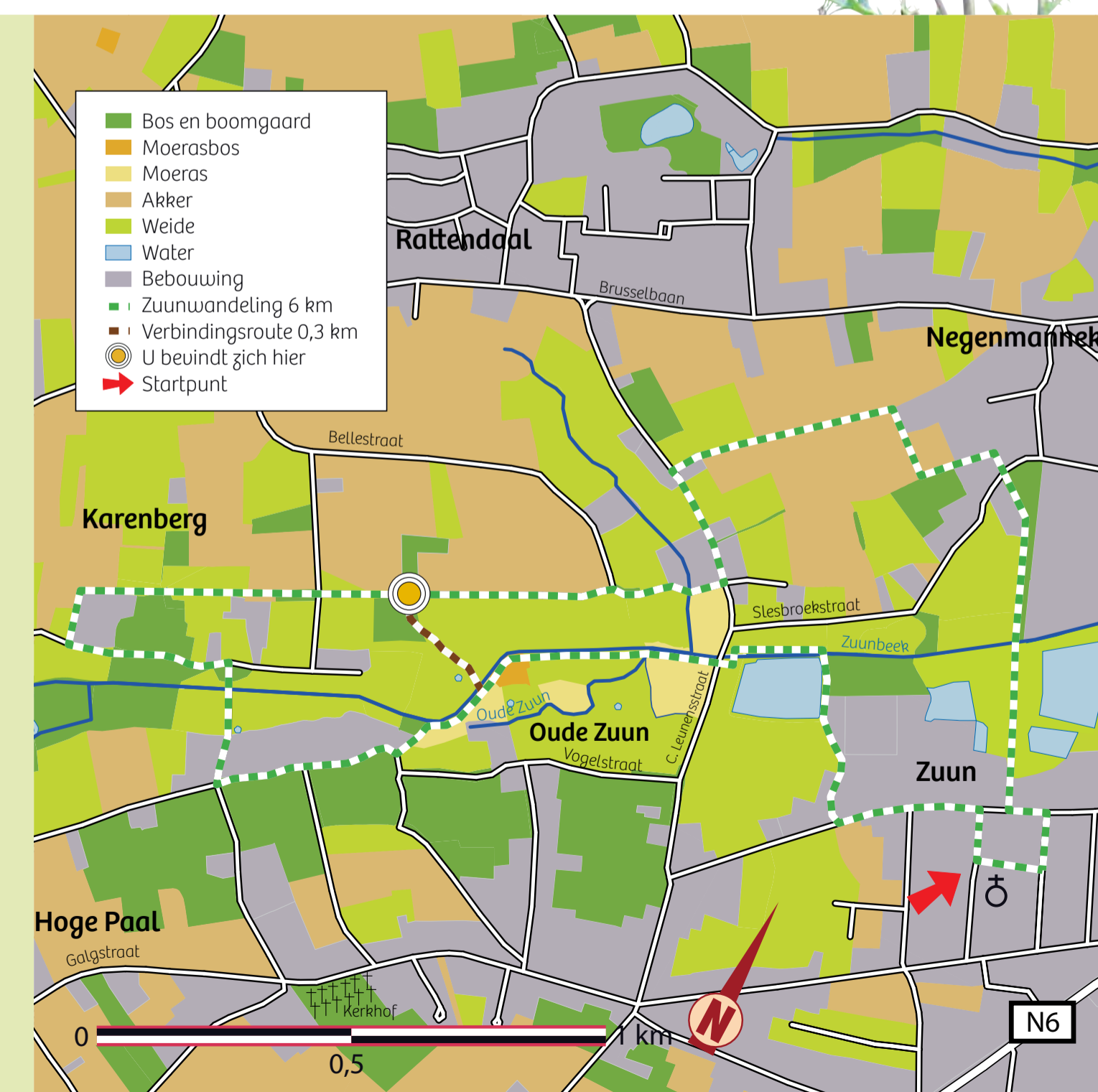
Geert Cromphout, 02-377 66 25  
leeuwse\_natuur@yahoo.com  
www.natuurpuntleeuwse natuurvrienden.be

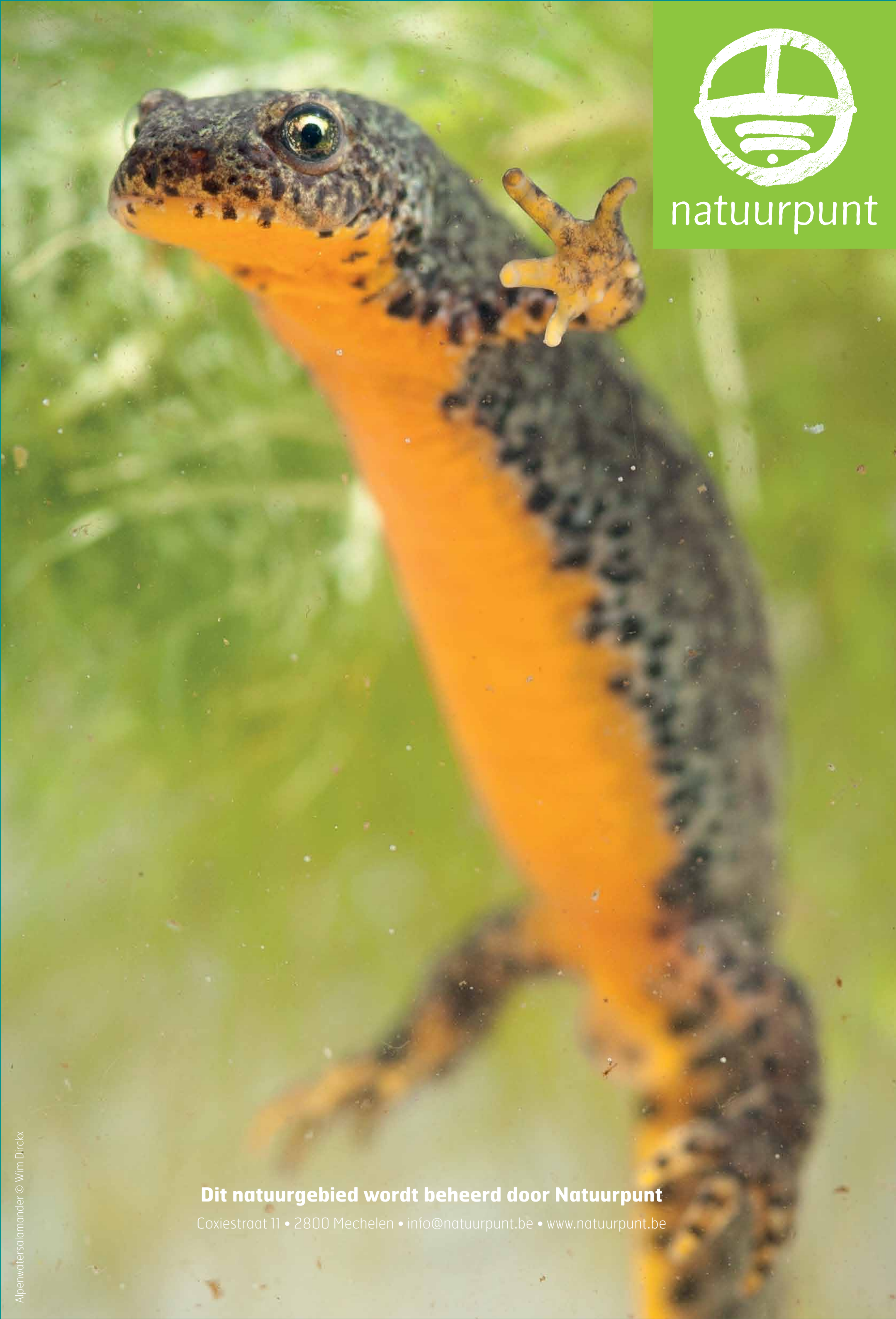
## OP STAP

Wandelaars zijn welkom op de wandelpaden. Om de kwetsbare natuur niet te verstoren, moeten honden aan de leiband.



Dit natuurgebied wordt beheerd door Natuurpunt  
Coxiestraat 11 • 2800 Mechelen • info@natuurpunt.be • www.natuurpunt.be





# Welkom in DE OUDE ZUUN

natuurgebied Zuunvallei

**N**atuurpunt Leeuwse Natuurvrienden beheert deze weide in eigendom van de gemeente Sint-Pieters-Leeuw. De poel werd in 1996 aangelegd als drinkplaats voor het vee. Doordat hier op geringe diepte reeds grondwater stroomt, staat de kuil permanent vol water. In de poelen vinden amfibieën een ideale voortplantingsplek, zowel salamanders als kikkers en padden komen hier voor. Amfibie betekent immers letterlijk: leven op het land en in het water. Hoewel vele soorten het grootste deel van het jaar op het land vertoeven, zijn ze allen afhankelijk van water voor hun voortplanting.

Met medewerking van:



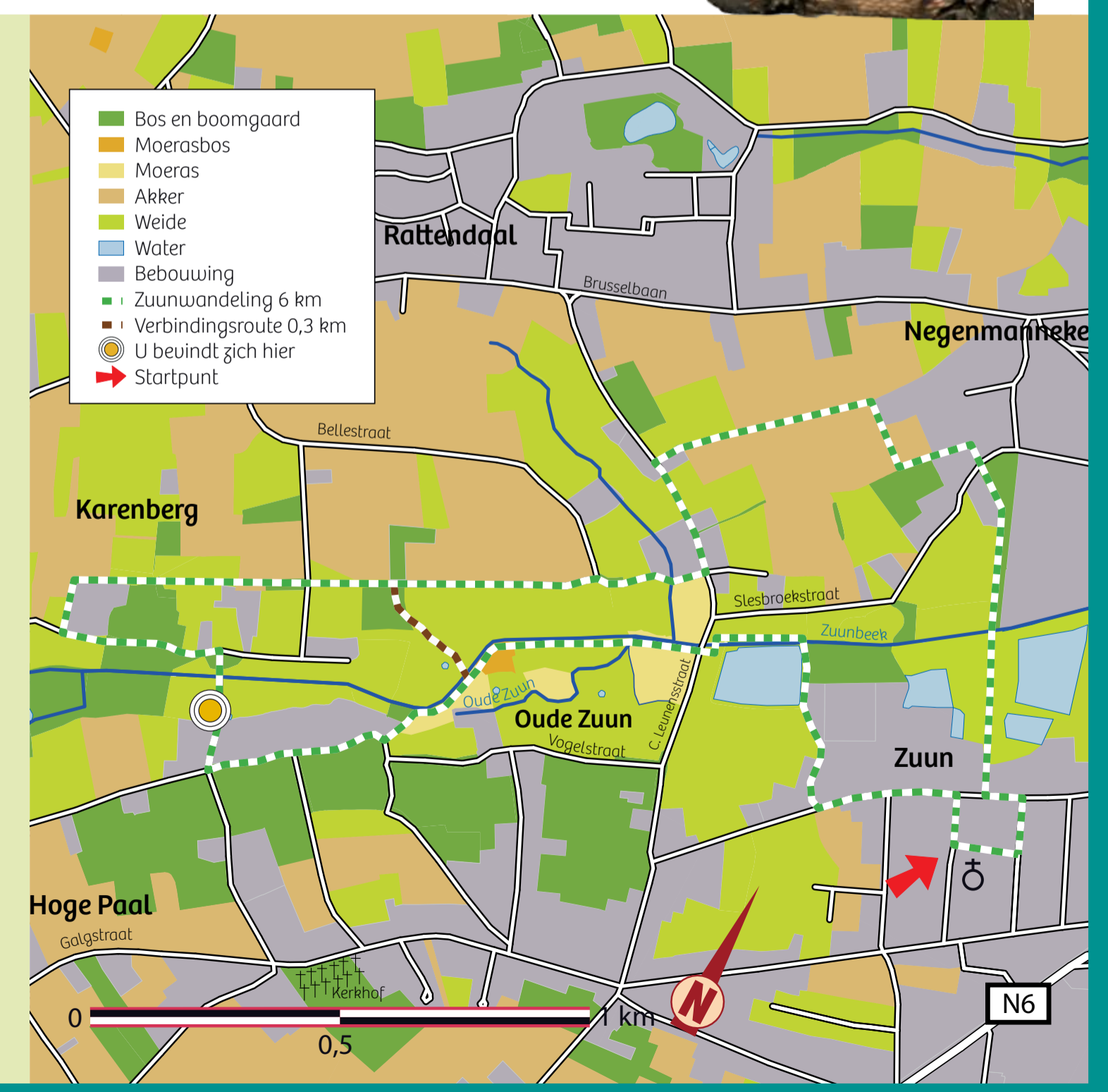
Gewone pad © Leo Vraes

## CONTACT

Geert Cromphout, 02-377 66 25  
leeuwse\_natuur@yahoo.com  
www.natuurpuntleeuwse natuurvrienden.be

## OP STAP

Wandelaars zijn welkom op de wandelpaden.



**Dit natuurgebied wordt beheerd door Natuurpunt**  
Coxiestraat 11 • 2800 Mechelen • info@natuurpunt.be • www.natuurpunt.be

Alpenwatersalamander © Wim Dirckx



natuurpunt

# Welkom in DE OUDE ZUUN

natuurgebied Zuunvallei

**R**ond de nieuwe en oude Zuunbeek ligt een echt cultuurlandschap. Alle natuur hier ontstond als gevolg van menselijke ingrepen. Vroeger legden landbouwers hagen, houtwallen, bomenrijen, knotbomen en poelen aan als afsluiting, voor houtvoorraad of als veedrinkplaats. Omdat moderne landbouwtechnieken een gemakkelijker alternatief bieden, verdwijnen deze kleine landschapselementen. Jammer, want ze zijn niet alleen mooi maar voor veel planten en dieren hebben ze een zeer belangrijke functie als verblijfplaats, broedplaats of als verbindingstrook op zoek naar nieuwe gebieden. Onder andere de zeldzame sleedoornpage vliegt dicht langs de hagen op zoek naar beschutting en voedsel.

Met medewerking van:



Oranje-zandoogje © Dieter Plu

## CONTACT

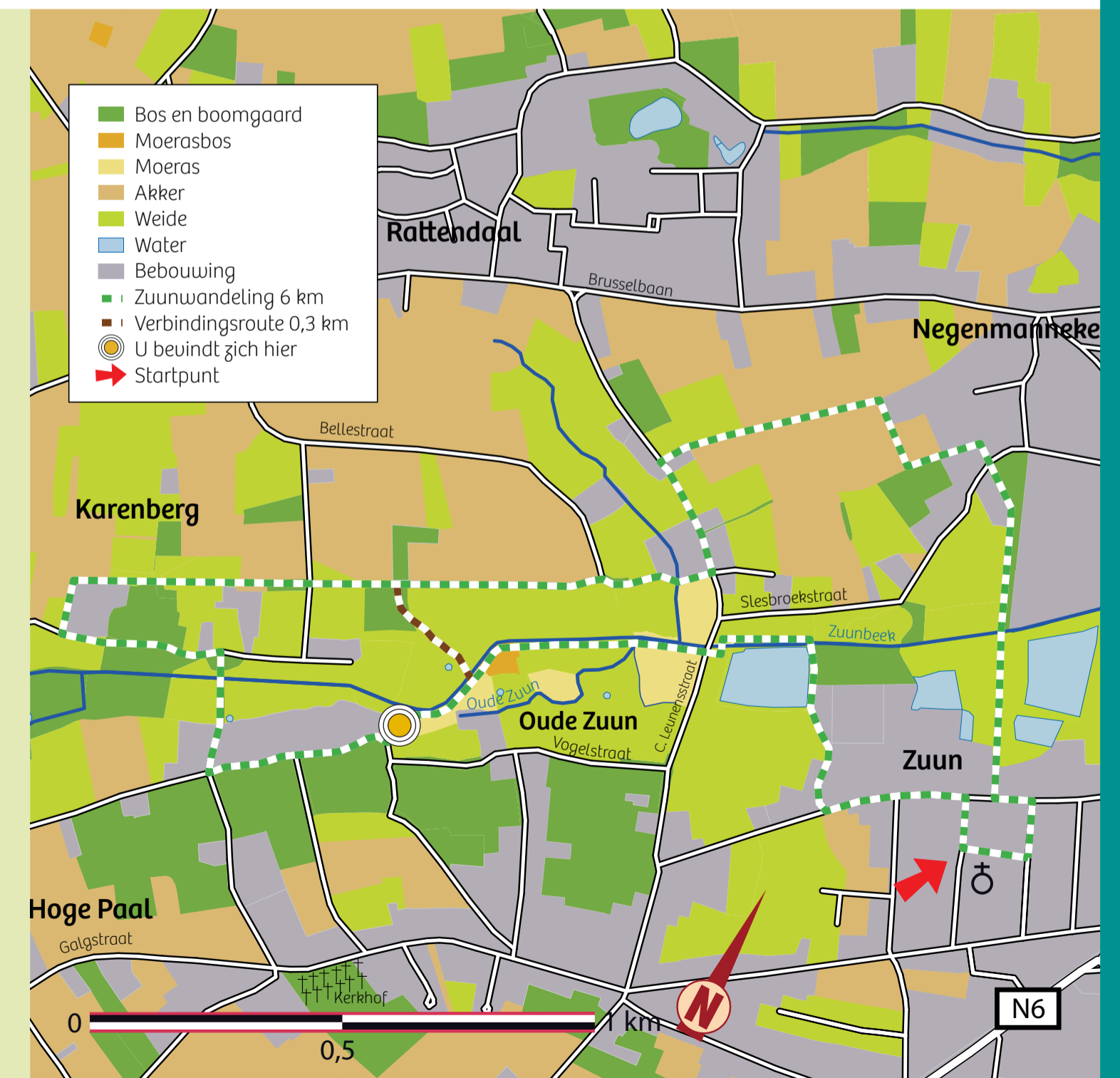
Geert Cromphout, 02-377 66 25  
leeuwse\_natuur@yahoo.com  
www.natuurpuntleeuwsenatuurvrienden.be

## OP STAP

Wandelaars zijn welkom op de wandelpaden.

**Dit natuurgebied wordt beheerd door Natuurpunt**

Coxiestraat 11 • 2800 Mechelen • info@natuurpunt.be • www.natuurpunt.be





natuurpunt

# Welkom in HET VOLSEMBROEK

natuurgebied Zuunvallei

Zoals het oud woord 'broek' laat vermoeden, is dit een zeer moerassig stukje Zuunvallei. Van de lente tot de late herfst helpen gallowayrunderen bij het beheer. Door te grazen zorgen ze dat het terrein niet dicht begroeid geraakt met bomen. Dit zachttaardige Schotse ras herken je aan hun dikke vacht met krullend haar. Ze hebben geen hoorns. De robuuste galloways stellen weinig eisen en kunnen zeer hard plantenmateriaal verteren. Je ziet hier veel vogels, zoals de blauwe reiger, op zoek naar voedsel in de natte graslanden.

Met medewerking van:



Blauwe reiger © Wim Dirckx

## CONTACT

Geert Cromphout, 02-377 66 25  
Geert Wauters, 0475-51 20 71  
leeuwse\_natuur@yahoo.com  
www.natuurpuntleeuwsenatuurvrienden.be

## OP STAP

Wandelaars zijn welkom op de wandelpaden. Vrije doorgang door de weide. Om de kwetsbare natuur niet te verstoren, moeten honden aan de leiband.



Dit natuurgebied wordt beheerd door Natuurpunt

Coxiestraat 11 • 2800 Mechelen • info@natuurpunt.be • www.natuurpunt.be



# Welkom in HET VOLSEMBROEK

natuurgebied Zuunvallei

Onze vogelkijkwand biedt een vrij zicht op het open moerasdeel waar je altijd wel veel kan zien. Het natte en gevarieerde Volsembroek trekt veel vogels aan. Minder voorkomende soorten als kuifeend, krakeend, slobeend en dodaars broeden in hier en laten zich soms zien. Andere moerasvogels en steltenlopers zoeken voedsel in modderige oevers zoeken of verschuilen zich in het moeras. In de winter is de watersnip een vaste gast die zich moeilijk laat zien, behalve wanneer hij hees krijsend zigzaggend wegvliegt. Ook de mooie wintertaling overwintert hier.



Met medewerking van:

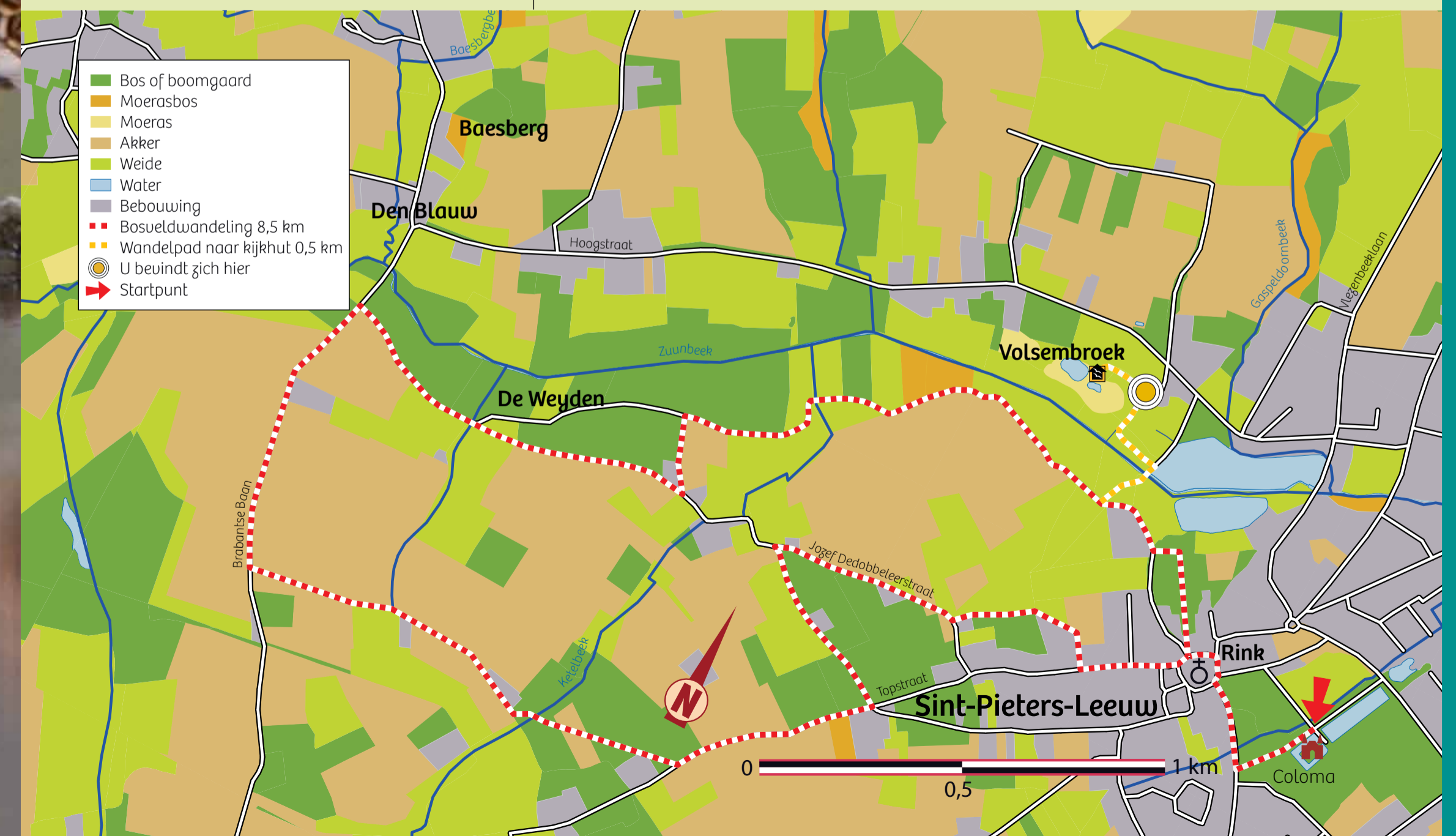


## CONTACT

Geert Cromphout, 02-377 66 25  
Geert Wauters, 0475-51 20 71  
leeuwse\_natuur@yahoo.com  
www.natuurpuntleeuwsenatuurvrienden.be

## OP STAP

Wandelaars zijn welkom op de wandelpaden. Vrije doorgang door de weide. Volg de gele bordjes naar de vogelkijkwand. Om de kwetsbare natuur niet te verstoren, moeten honden aan de leiband.



Dit natuurgebied wordt beheerd door Natuurpunt

Coxiestraat 11 • 2800 Mechelen • info@natuurpunt.be • www.natuurpunt.be