



VEILIGE SCHOOLOMGEVING DEN TOP & DON BOSCO

Overlegvergadering 5 maart 2018



Sint-Pieters-Leeuw

Agenda

- Wat willen we bereiken?
- Huidige knelpunten
- Toekomstige uitdagingen
- Voor- en nadelen onderzochte scenario's
- Testweek autovrije zone Mekingenweg
- Evaluatie en mogelijk concept
- Planning

Wat willen we bereiken?

- **Meer veiligheid** voor kinderen en ouders van en naar de schoolpoort
- **Minder verkeerschaos** veroorzaakt door ouders die hun kind willen afzetten

Is dit nu dan niet het geval?

Huidige knelpunten

- **Garebaan en Jules Sermonstraat**
 - Wel aanvaardbaar, mits afspraken betreffende handhaving door politie en gemeenschapswachten
- **Mekingenweg**
 - Niet aanvaardbaar, dagelijks chaos
 - Smalle straat, geparkeerde auto's bemoeilijken doorgang

Huidige knelpunten



Huidige knelpunten



Toekomstige uitdagingen

- **Den Top: Bouwwerf wegens uitbreiding**
 - Start augustus 2018
 - Werf en materiaal voor schoolgebouw (op Kiss&Ride, stoep, parking, ...)
 - **In- en uitgang school zal via Mekingenweg moeten verlopen**



Toekomstige uitdagingen

- **Den Top: Bouwwerf wegens uitbreiding**
 - Start aug. 2018
 - Werf en materiaal op Kiss&Ride
 - In- en uitgang school zal moeten verlopen via Mekingeweg
- **Don Bosco: Verhuis naar oud klooster**
 - Het 'oud klooster' op de Garebaan / Mekingeweg zal op termijn door steeds meer klassen gebruikt worden
- **Twee scholen: Leerlingenaantal zal stijgen**
 - Toegang via de Mekingeweg, concentratie van **± 800 leerlingen!**

Voor- en nadelen onderzochte scenario's Mekingenweg

Scenario 1:

Aan overzijde **Mekingenweg** ook **voetpad afschermen**

- + kinderen en ouders beschermd op voetpad
- auto's kunnen elkaar moeilijk kruisen

Voor- en nadelen onderzochte scenario's Mekingenweg



Voor- en nadelen onderzochte scenario's Mekingenweg

Scenario 2

Afschermen voetpad en instellen eenrichtingsverkeer

2.A Eenrichtingsverkeer beperkt in de tijd

- + dynamisch verkeersbord (licht op)
- Verwarrend, niet aan te raden (4 wijzigingen /dag)
- Werkt snelheidsverhogend door ontbreken van tegenliggers

2.B Permanent éénrichtingsverkeer

- + Geen verwarring mogelijk
- Werkt snelheidsverhogend door ontbreken tegenliggers
- Bewoners Mekingenweg moeten omrijden voor situatie die zich slechts op twee momenten per dag of 4% van de totale jaartijd voordoet

Voor- en nadelen onderzochte scenario's Mekingenweg



Voor- en nadelen onderzochte scenario's Mekingenweg

Scenario 3:

Systeem Huizingen - autovrije zone met behulp van twee slagbomen

- + Geen auto's in schoolzone = meer veiligheid
- Inzet personeel

Voor- en nadelen onderzochte scenario's Mekingenweg

Scenario 3:

Stelsel Huizingen - autovrije zone met behulp van twee slagbomen



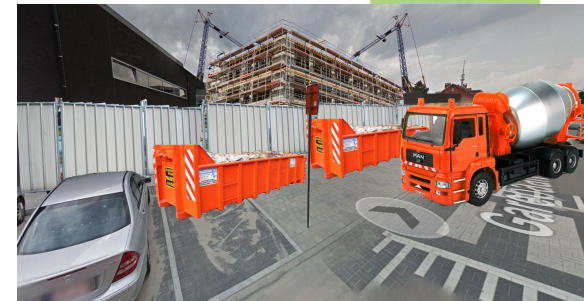
Scenario 3 werd uitgetest in Mekingenweg

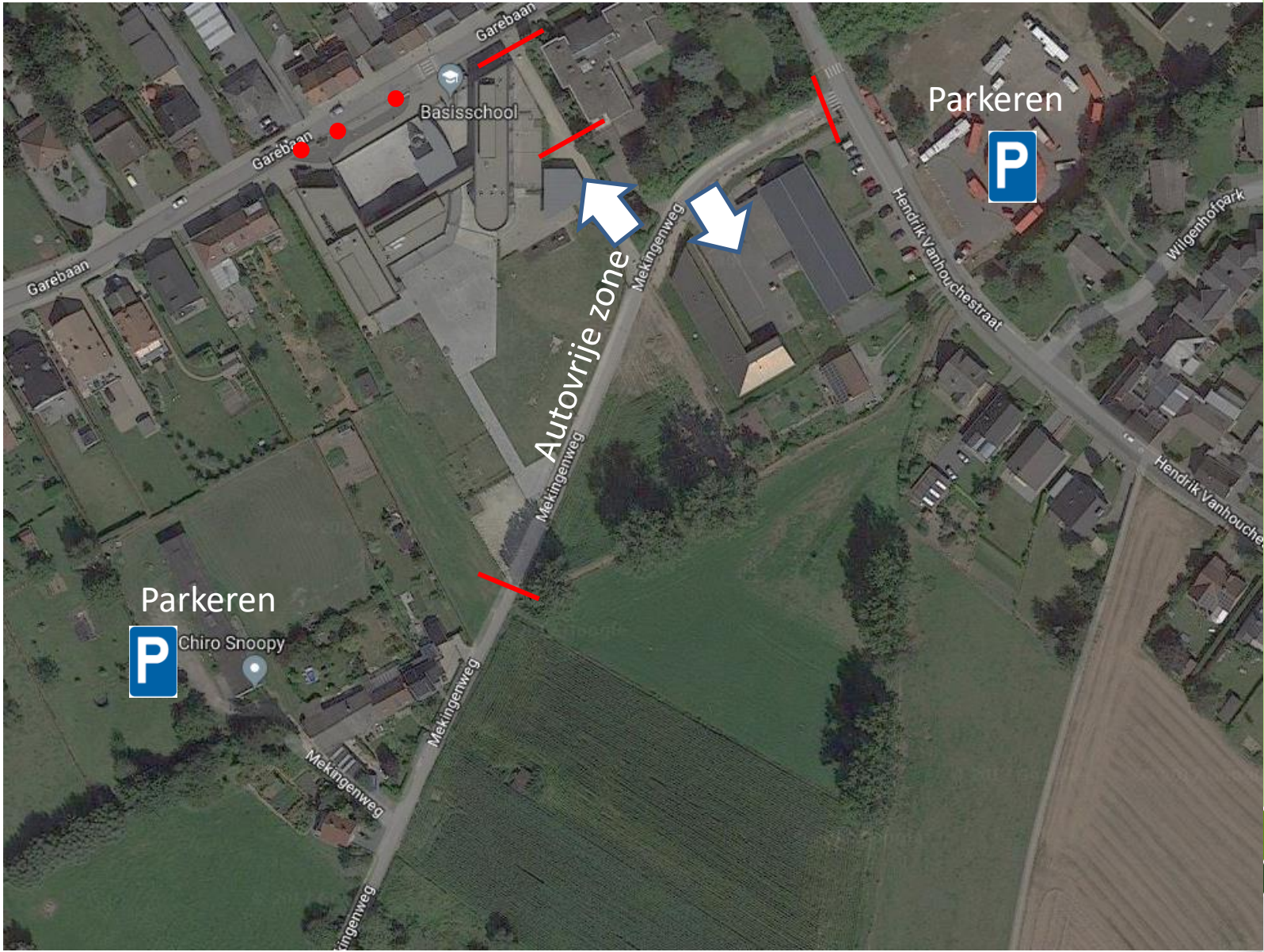
Testweek autovrije zone Mekingenweg

- **Van 19 t.e.m. 23 februari 2018**
 - **Autovrije zone in de Mekingenweg**, vanaf H. Vanhouchestraat tot en met personeelsparking Den Top
 - **'s morgens en 's avonds**, 45 minuten voor en na de schoolbel
 - **Politie en gemeenschapswachten aanwezig**
 - Ouders werd gevraagd te **parkeren op parking Wilgenhof** of **aan lokalen Chiro Snoopy**

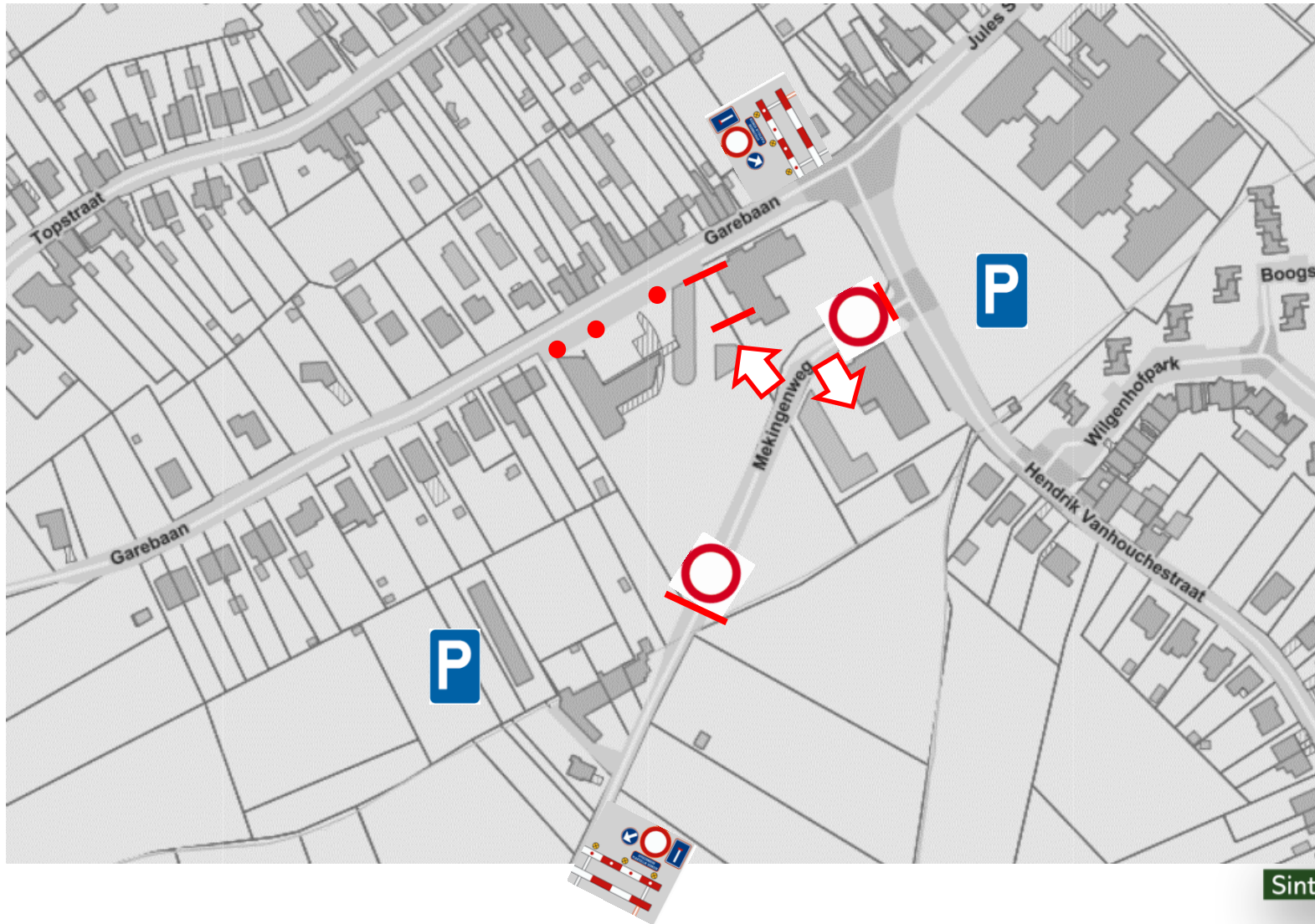
Testweek autovrije zone Mekingenweg

- **Bouwwerf Den Top in de Garebaan werd gesimuleerd**
 - **Kiss&Ride** werd gesloten
 - **Hoofdingang** via Garebaan werd gesloten
 - **Voetweg naast de school** werd gesloten
 - **In-en uitgang Den Top** via de Mekingenweg
 - **Verkeer in de Garebaan** werd ontmoedigd (plaatselijk verkeer)

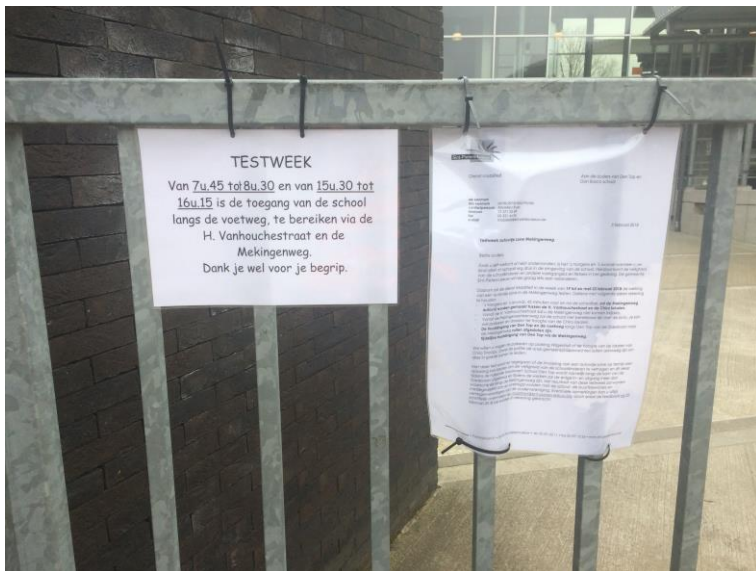




Testweek autovrije zone Mekingenweg



Testweek autovrije zone Mekingenweg



Testweek autovrije zone Mekingenweg



Bijsturing tijdens testweek

- **Signalisatie en infrastructuur**
 - Signalisatie Mekingenweg
 - Voetpaden werden afgeschermd in de Mekingenweg en H. Vanhouchstraat

Testweek autovrije zone Bijsturing



Afschermen voetpad





23.1. Elk stilstaand of geparkeerd voertuig moet worden opgesteld:

2° Buiten de rijbaan op de gelijkgrondse berm of, buiten de bebouwde kommen, op eender welke berm.

Indien het een berm betreft die de voetgangers moeten volgen, moet langs de buitenkant van de openbare weg een begaanbare strook van ten minste 1,50 meter breed vrijgelaten worden.

Indien de berm niet breed genoeg is, moet het voertuig gedeeltelijk op de berm en gedeeltelijk op de rijbaan opgesteld worden. Indien er geen bruikbare berm is, moet het voertuig op de rijbaan opgesteld worden.

Afschermen voetpad





23.1. Elk stilstaand of geparkeerd voertuig moet worden opgesteld:

2° Buiten de rijbaan op de gelijkgrondse berm of, buiten de bebouwde kommen, op eender welke berm.

Indien het een berm betreft die de voetgangers moeten volgen, moet langs de buitenkant van de openbare weg een begaanbare strook van ten minste 1,50 meter breed vrijgelaten worden.

Indien de berm niet breed genoeg is, moet het voertuig gedeeltelijk op de berm en gedeeltelijk op de rijbaan opgesteld worden. Indien er geen bruikbare berm is, moet het voertuig op de rijbaan opgesteld worden.

Afschermen voetpad



Parking Chiro



Parking Wilgenhof 's morgens



Parking Wilgenhof 's avonds



Evaluatie en mogelijk concept

- Geen auto's aan schoolpoort = **meer veiligheid**
- Voor de bewoners **tijdelijke omrijfactor**
- Bijsturing **tijdsduur verkeersvrije zone**
Mekingenweg
- Onderzoek **afstemming schooluren** Den Top / Don Bosco
- **Automatische besturing slagbomen** in plaats van manuele plaatsing en bemanning van nadars

Evaluatie en mogelijk concept

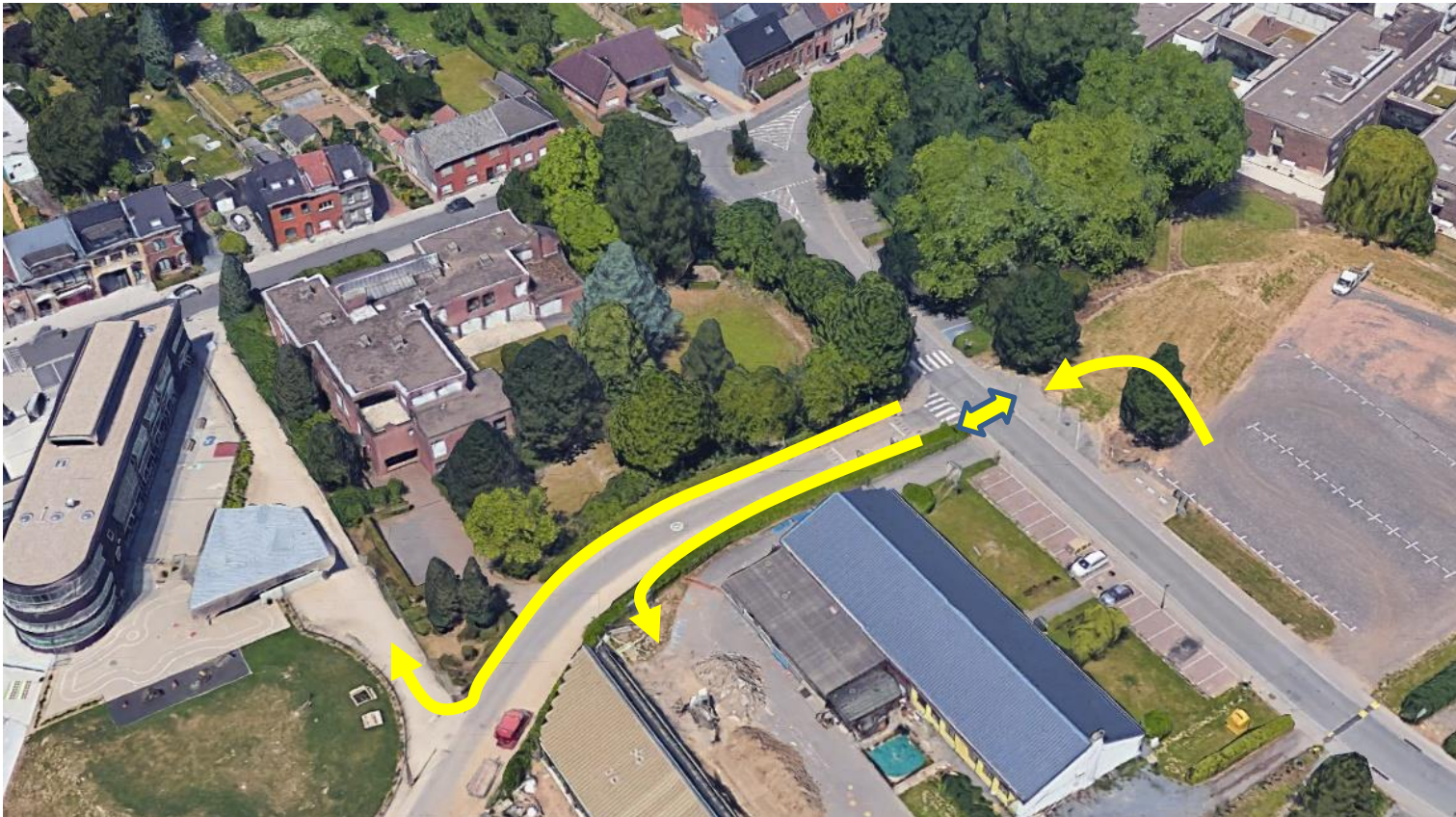
- **Voetgangersoversteek verplaatsen**, verhoogd aanleggen met aangepaste verlichting
- **Aanwezigheid gemachtigde opzichter (GO) noodzakelijk** in de H. Vanhouchestraat
- **Rechtstreekse voetgangersverbinding** van parking naar voetgangersoversteek
- Behoud **haakse parkeerplaatsen niet aangewezen**
- **Onderzoek naar kiss & ridezone** in de H. Vanhouchestraat (in beide richtingen)

Evaluatie en mogelijk concept

- **Parking Chiro**
 - Capaciteit ruim voldoende
- **Personeelsparking**
 - Behouden
 - Onderzoek ligging parking: binnen of buiten autovrije zone
- **Parking Wilgenhof**
 - 's morgens: voldoende capaciteit
 - 's avonds: onvoldoende capaciteit
 - Wat na **bouw assistentiewoningen?**
 - Het bestuur zal – naast de parkeerbehoefte voor de assistentiewoningen – een maximaal aantal publieke parkings aanleggen zodat dit ook in de toekomst meervoudig kan gebruikt worden (scholen, centrumfunctie, dienstencentrum,...)

Evaluatie en mogelijk concept

Voetgangersoversteek H. Vanhouchestraat



Evaluatie en mogelijk concept

Voetgangersoversteek H. Vanhouchestraat



Evaluatie en mogelijk concept

Kiss&Ride H. Vanhouchestraat



Planning

- **5 maart 2018:** overlegvergadering met betrokkenen
- **31 maart 2018:** standpuntbepaling college van burgemeester en schepenen
- **1 september 2018:** invoering maatregelen (1 juni 2018 indien administratie en financiën het toelaat)

Feedback van:

Bewoners

Ouders

Scholen

Politie

Slotwoord