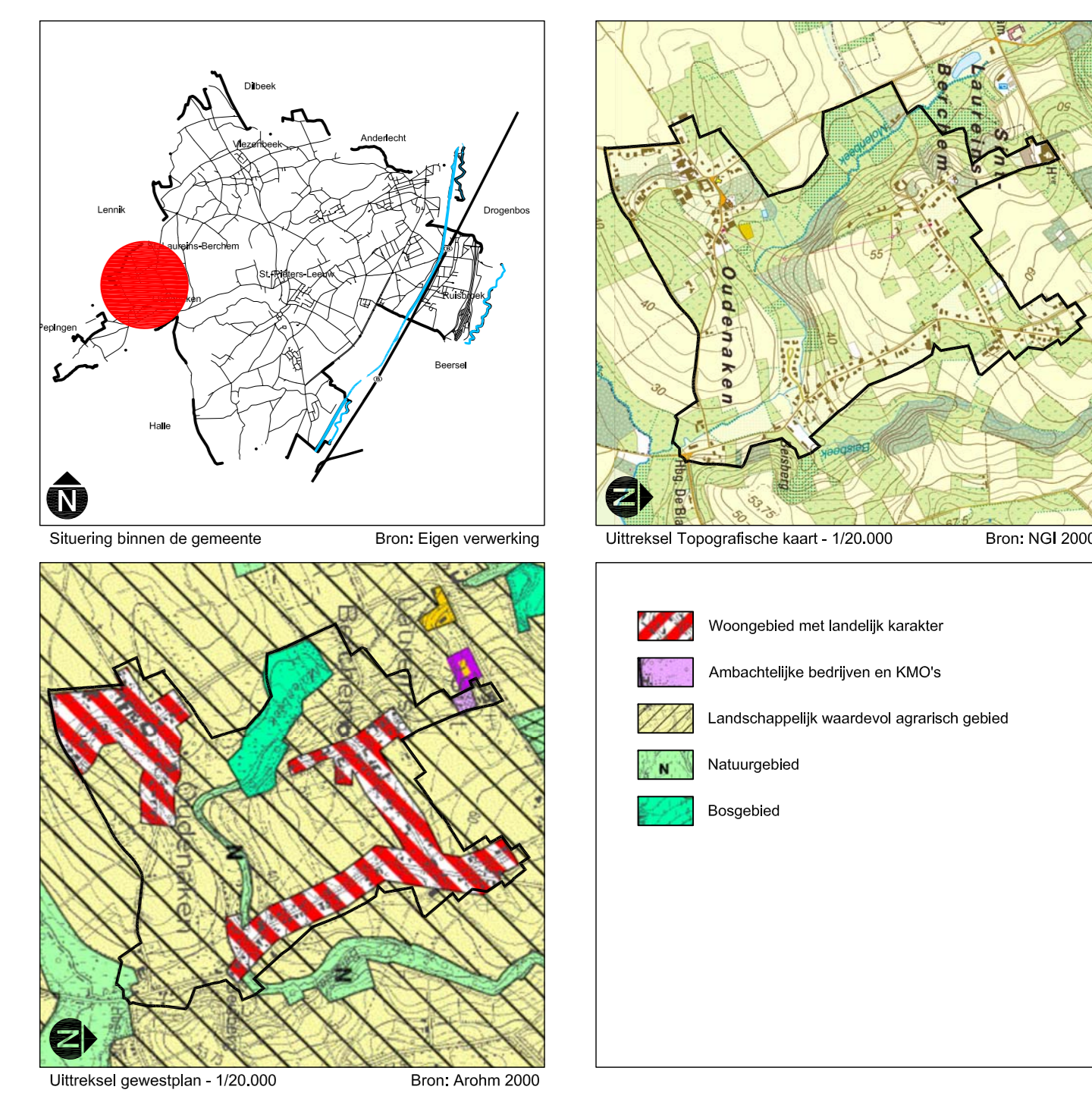
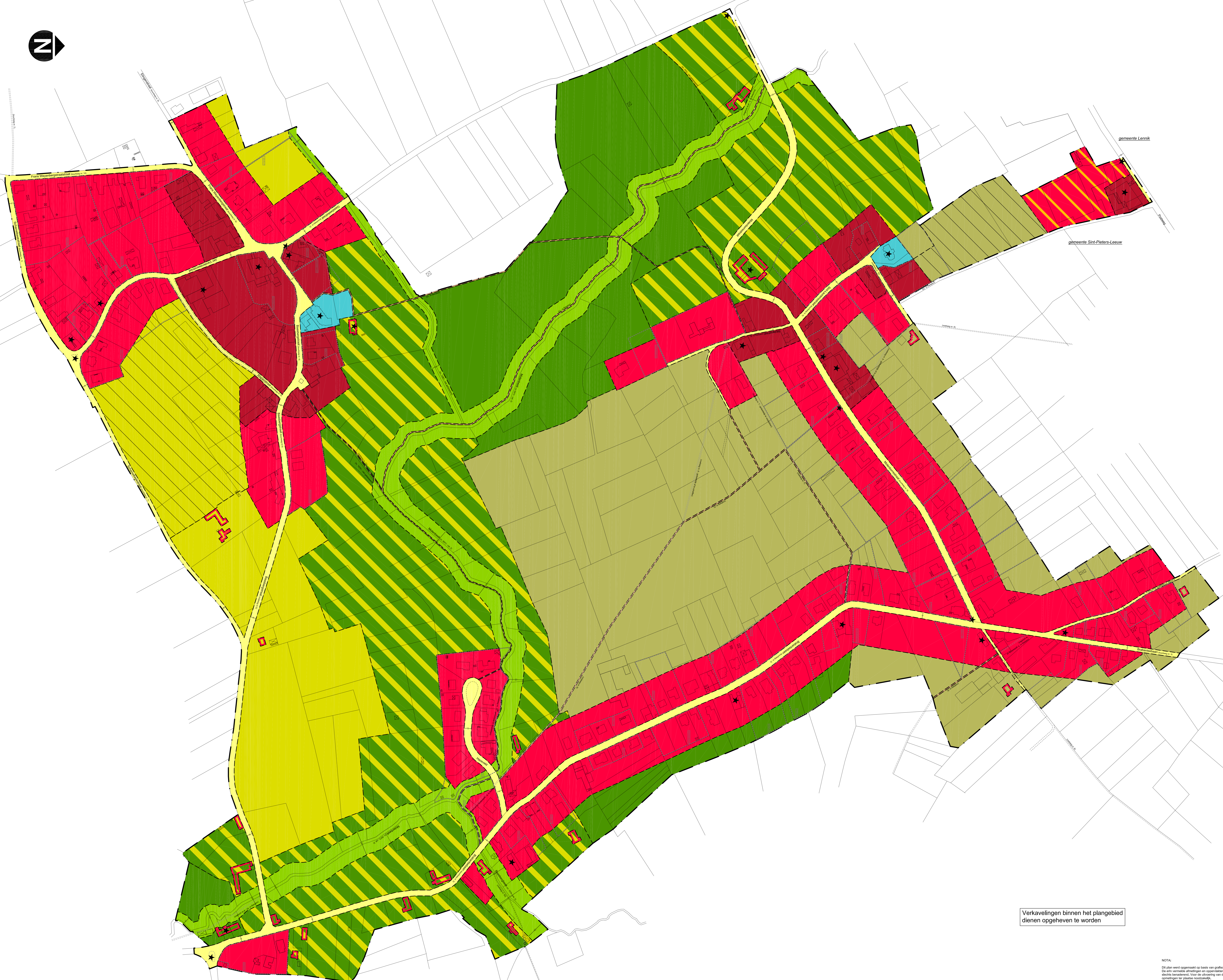


LEGENDE

FETTELIJKE TOESTAND	ONTWERP	OMSCHRIJVING
		GRENS VAN HET RUP - ERF GOEDLANDSCHAP
		PERCEELSGRENS + NUMMER KADASTER
		GEBOUW
		VERKAVELINGSGRENS
		BESTEMMINGSGRENS
ART. 3		ZONE VOOR OPENBARE WEGENS
ART. 4		ZONE VOOR OPENBARE VOETWEGEN
ART. 5		WOONGEBIED MET CULTUURHISTORISCHE WAARDE
ART. 6		WOONGEBIED MET LANDELIJK KARAKTER
ART. 7		PROJECTZONE
ART. 8		WONINGEN IN OPEN RUIMTE (overruil)
ART. 9		ZONE VOOR OPENBAAR NUT
ART. 10		OPEN LANDBOUWGEBIED LANDELIJKE KEREN
ART. 11		GEOCOMPARTIMENTEERD LANDBOUWGEBIED LANDELIJKE KEREN
ART. 12		NATURGEBIED LANDELIJKE KEREN
ART. 13		LANDBOUW-NATUURVERWIJINGSGEBIED LANDELIJKE KEREN
ART. 14		ZONE VOOR NATUURONTWIKKELING EN WATERLOOP
ART. 15		BOUWRIJSE ZONE
ART. 16		CULTUURHISTORISCH WAARDEVOLLE GEBOUWEN EN CONSTRUCTIES (overruil)



GEMEENTELIJK RUIMTELIJK UITVOERINGSPLAN
Landelijk kernen Oudenaken en Sint-Laureins-Berchem

<p>www.sint-pieters-leeuw.be 0472012111 A. Lambrechts</p>	<p>Gemeente Sint-Pieters-Leeuw Platenstraat 21 B-1600 Sint-Pieters-Leeuw T +32 (0)2 317 22 11 F +32 (0)2 317 44 90 info@sint-pieters-leeuw.be</p>	OPRICHTGEVER
<p>D+I CONSULT NV Molken 29 B-1600 Halle T +32 (0)2 371 02 00 F +32 (0)2 363 88 11 info@diconsult.be</p>	STUDBUREAU	
<p>geden en overheid aanpakken door de gemeenteraad van in lijning van de gemeenteraad</p>	<p>het college van burgemeester en schepenen bevestigd als nodige wijziging te gemeenteraad te trouwen met het zijn en het college</p>	
<p>geden en de bestaande aanpakken door de gemeenteraad van in lijning van de gemeenteraad</p>	<p>het college van burgemeester en schepenen bevestigd als nodige wijziging te gemeenteraad te trouwen met het zijn en het college</p>	
<p>meest ruimtelijk planner Ann Lambrechts</p>	<p>gemeenteraad</p>	<p>Lambrechts de gemeenteraad</p>
<p>gemeente Sint-Pieters-Leeuw Vlaams-Brabant 0472012111 A. Lambrechts T. Van den Broeghele - C. Velleman RUP_2307_214_2021_0001</p>	<p>GR2</p>	<p>GRAFISCH PLAN 1/1.500</p>

Verkavelingen binnen het plangebied dienen opgegeven te worden

NOTA
Dit plan werd opgesteld op basis van grafische gegevens. De plan vermeldde afmetingen en oppervlakten zijn de maximaal berekende. Voor de uitvoering van dit plan zijn aanvullende metingen en berekeningen nodig.

