

Het zorgteam: projecten (vervolg)

- **Schoolkalender**
Verjaardagskalender met foto's van leerlingen en leerkrachten. Deze wordt in het begin van het schooljaar verkocht.
- **De leesplek**
Maandag-, dinsdag- en donderdagmiddag open van oktober tot maart.
- **Tolkouders**
Ouders kunnen gedurende twee jaar beroep doen op een andere ouder die tolkt.
- **Huiswerkklas**
- **Leren leren**
- **Voorleesmomenten op school**
Tijdens de voorleesweek en de jeugdboekenweek.
- **Het speelhuis**
Leerlingen uit het 6^{de} leerjaar lenen spelmaterialia uit voor op de speelplaats (beurtrol).
- **Lessen Nederlands op school**
Voor ouders.
- **Schil(groot)ouders**
(Groot)ouders helpen fruit schillen op woensdag: fruitdag! (Oog voor lekkers)
- **Week tegen pesten**
We doen mee aan de move tegen pesten.
- **Peter- en meterschap**
Leerlingen uit het 1^{ste} leerjaar krijgen een peter of meter uit het 6^{de} leerjaar.
- **De vitrinekast**
Regelmatig stalt een klas haar kunstwerkjes uit in de vitrinekast.
- **Integratiemomenten 3^{de} kleuterklas – 1^{ste} leerjaar**
- **Werken met pictogrammen**
Mogelijkheid om briefwisseling te ontvangen, ondersteund met pictogrammen.
- **Actieweek: 'Op tijd op school – onthaal in de kijker'**
- **Het kriebelteam**
Zij controleren de haren van alle leerlingen op neten en luizen.



Het jaarthema & de 10 fundamentele uitgangspunten uit het pedagogisch project

Gemeentelijke Basisschool Wegwijzer
Schoolstraat 14, 1601 Ruisbroek
02/378 07 43
www.basisschool-wegwijzer.be
Directie: Eva Wauters
directie.wegwijzer@sint-pieters-leeuw.be

Gemeentelijke Basisschool Wegwijzer

Het zorgteam



De gemeentelijke basisschool Wegwijzer, gelegen in het centrum van Ruisbroek, is één van de drie gemeentelijke basisscholen van Sint-Pieters-Leeuw. In 1908 werd het schoolgebouw in de Schoolstraat ingehuldigd. Het schoolgebouw en de schoolwerking werden sindsdien onderworpen aan grootse veranderingen. Ook het zorgbeleid groeide door de jaren heen. Het zorgteam volgt op regelmatige basis opleidingen en bijscholingen. Juf Katia haar deur staat steeds open voor iedereen. Samen met het hele schoolteam werkt het zorgteam aan een warm en sterk schoolklimaat.

Het zorgteam: wie?

Zorgcoördinator



juf Katia
0476/39.61.26

Zorgjuffen kleuter



juf Carine



juf Murielle

Zorgjuffen lager



juf Ann

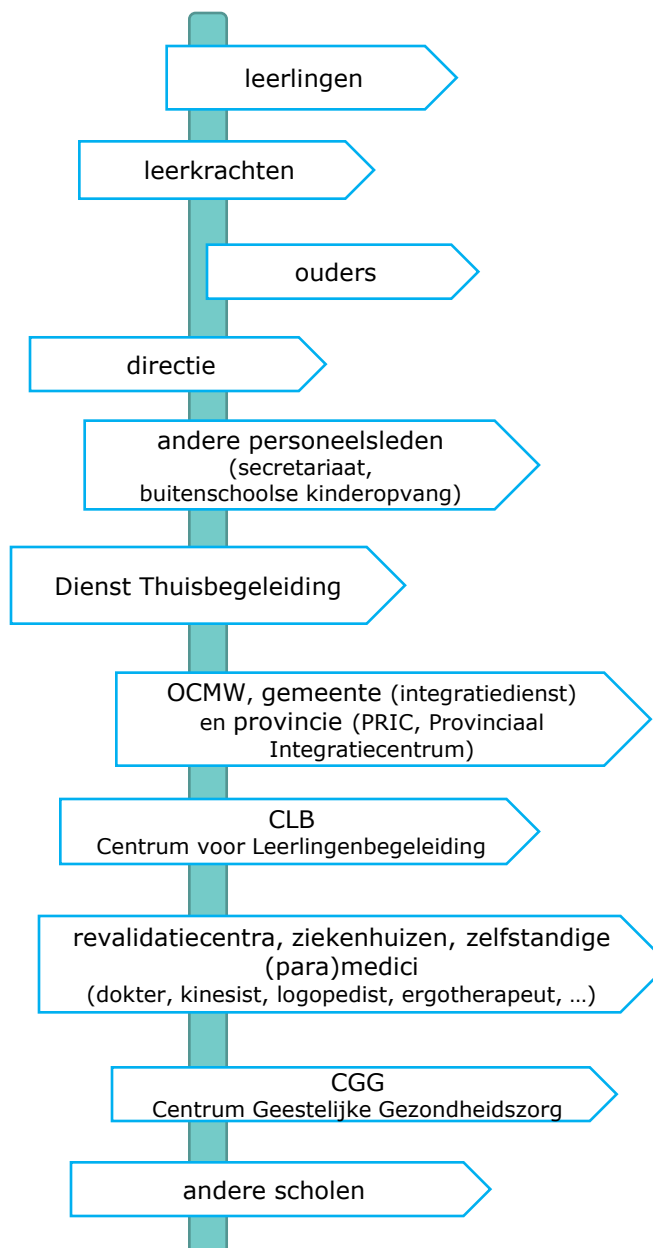


juf Greet



juf Heidi

Het zorgteam: met en voor wie?



Het zorgteam: wat?

- (Individuele begeleiding)aan alle leerlingen met nood aan zorg
- Ondersteuning in de klas
- Planning en begeleiding van leesbevorderende activiteiten (Ralfi lezen, Connect lezen)
- Overlegmomenten met leerlingen, leerkrachten, ouders, CLB, directie, ... om samen naar oplossingen te zoeken
- Afnemen van testen
- Individuele dossiers en klasdossiers opvolgen
- Projecten uitwerken om samen te werken aan een warm en sterk schoolklimaat
- Steeds een luisterend oor

Het zorgteam: projecten

- Jaartheme: 'Wegwijzer op sterrenjacht'
- Jarigen van de maand & verjaardagstassen
Maandkalenders met alle jarigen van de maand.
Verjaardagstassen voor kleuters en leerlingen van 1^{ste} en 2^{de} leerjaar.

